

Grundschul- förderklasse



Das Jahr zwischen
Kindergarten und Schule

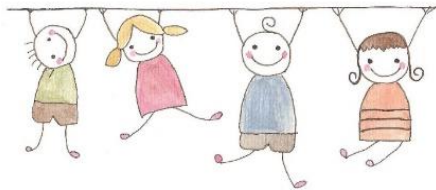


GFK - für welche Kinder?

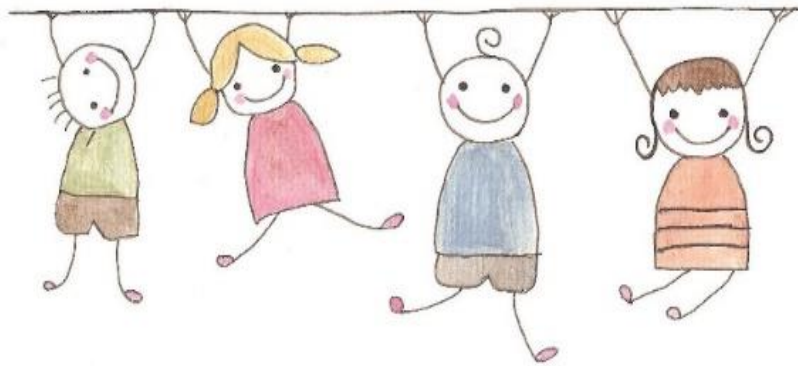
Für schulpflichtige Kinder, die aufgrund von Entwicklungsverzögerungen vom Schulbesuch der 1. Klasse zurückgestellt sind und es abzusehen ist, dass innerhalb eines Jahres die Grundschulfähigkeit erreicht werden kann.

Entwicklungsrückstände können in einem oder mehreren der folgenden Bereiche auftreten:

- Emotionale Reife
- Soziale Entwicklung
- Kognitive Entwicklung
- Motivationsbereitschaft
- Motorische Entwicklung
- Sprachliche Entwicklung



Aufgabe der GFK



Durch gezielte Förderung und freies Spiel sollen die Kinder in ihrer

- geistigen
- seelischen
- sozialen und
- körperlichen

Entwicklung so gefördert werden, dass eine Aufnahme in die Grundschule möglich wird.

Zusätzlich wird durch einen strukturierten Tagesablauf und die Einbindung in die Grundschule der Übergang in die 1. Klasse erleichtert.

Es gehört nicht zu den Aufgaben der GFK, die Lerninhalte der 1. Klasse vorwegzunehmen.

Eine weitere Aufgabe ist die Vermittlung von Kontakten, die die Eltern bei der Entscheidung für die geeignete Schulart unterstützen.

Angebote der GFK

Förderinhalte:

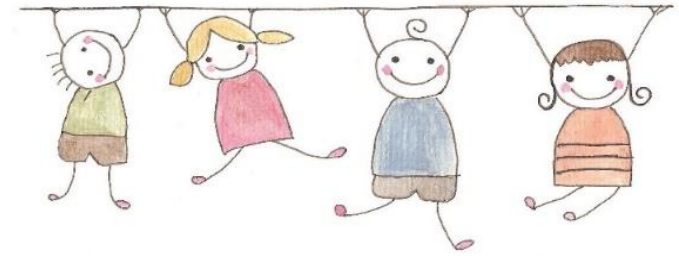
- Soziale Fähigkeit
- Emotionale Stabilität
- Sinneswahrnehmung
- Konzentration & Ausdauer
- Fein & Grobmotorik
- Sprach & Kommunikationsfähigkeit
- Zahlen & Mengenverständnis
- Motivation und Arbeitsbereitschaft

Bildungsbereiche:

- Mathematik (Zahlen, Mengen Formen, Größen)
- Deutsch (Schwungübungen, Begriffsbildung, Sprachförderung durch ein gezieltes Sprachprogramm)
- Musik
- Bildnerisches Gestalten
- Natur- und Sachkunde
- Ausflüge/Beobachtungsgänge
- Projektarbeit
- Freies und gelenktes Spiel



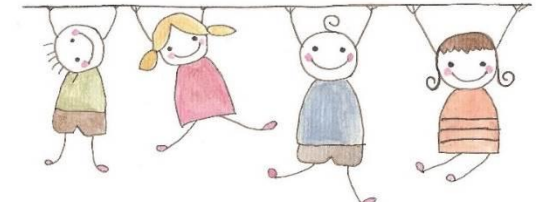
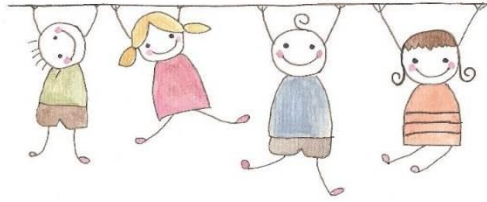
Organisation



- → Der Besuch der Grundschulförderklasse ist **kostenfrei**
- → Die Schülerbeförderung von auswärtigen Kindern wird vom Schulträger organisiert und ist **kostenfrei**
- → Unterrichtzeiten finden am Vormittag statt
- → Es gilt die Ferienregelung des Alfred-Delp-Schulzentrums
- → Für berufstätige Eltern gibt es an unserer Schule die Möglichkeit einer kostenpflichtigen Betreuung von 7.00 bis 17.00 Uhr über die Gemeinde Ubstadt-Weiher

Tipp:

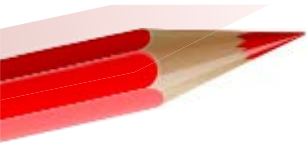
Eine Empfehlung in die Grundschulförderklasse erteilen
Kindergarten, Schule/Kooperationslehrer,
Beratungsstelle, Gesundheitsamt & Kinderarzt.

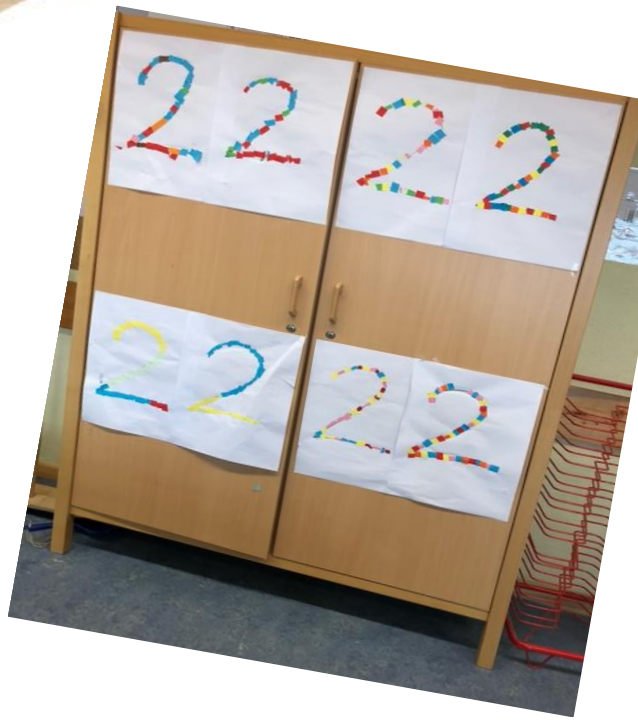


Grundschulförderklasse

Stundenplan 2022/23 (Beispiel)

	MONTAG	DIENSTAG	MITTWOCH	DONNERSTAG	FREITAG
8.40 – 9.25	Morgenkreis/ Unterricht	Morgenkreis/ Unterricht	Morgenkreis/ Unterricht	Morgenkreis/ Unterricht	Klassenrat
9.30 – 10.15	Unterricht	Unterricht	Unterricht	Unterricht	Unterricht
10.35 – 11.20	Unterricht	Unterricht	Unterricht	Unterricht	Unterricht
11.25 – 12.10	freies Spiel/ Abschlusskreis	freies Spiel	freies Spiel	freies Spiel	freies Spiel/ Abschlusskreis
12.15 – 13.00	Individuelle Förderstunde Gruppe 1	Individuelle Förderstunde Gruppe 2	Individuelle Förderstunde Gruppe 1	Individuelle Förderstunde Gruppe 2	







Bei weiteren Fragen,
stehen wir Ihnen gerne
zur Verfügung

batho@alfred-delp-schulzentrum.de

